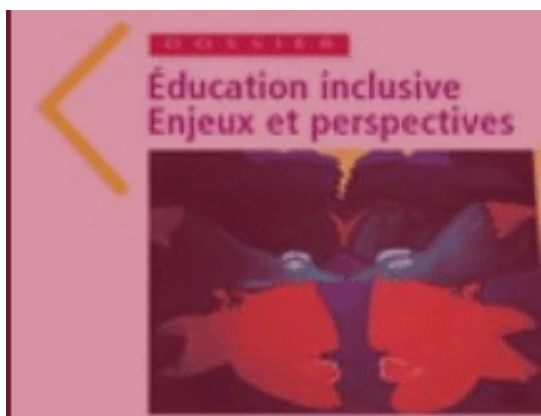




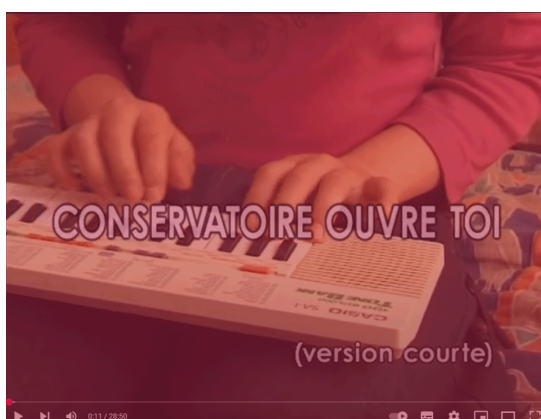
## Les 20 ans de la loi handicap du 11 février 2005 : rétrospectives

### Une loi qui a créé un changement de paradigme en matière d'inclusion



Rappel des aspects essentiels de la loi du 11 février 2005, dite loi pour l'égalité des droits et des chances, la participation et la citoyenneté des personnes handicapées.

[à lire](#)



L'inclusion dans les établissements d'enseignement artistique il y a 20 ans avec un extrait du film *Conservatoire ouvre-toi*

[à visionner](#)

## Le bilan 20 ans plus tard, encore de nombreux chantiers à creuser



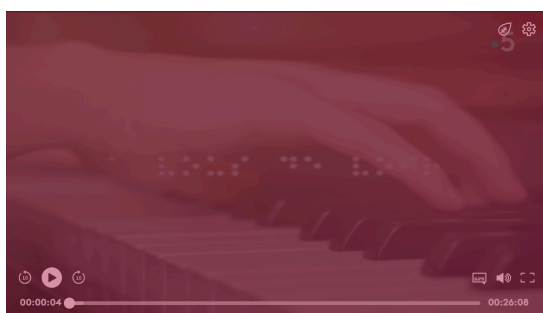
Les 20 ans de la loi Handicap au CESE, en direct le mardi 11 février 2025 à 9h

[à suivre en direct](#)



Le rapport du Collectif Handicap *Loi du 11 février 2005 : quel bilan 20 ans plus tard ?*

[à lire](#)



Documentaire de France 5 *La loi handicap, 20 ans après* avec un témoignage de Marie BOCHE, professeur au conservatoire de l'agglomération de Niort

[à visionner](#)



À l'occasion des 20 ans de la loi du 11 février 2005, l'IH2EF et l'INSEI avec la DGESCO et la DGESIP, organisent un colloque national sur l'inclusion et l'accessibilité le 2 avril 2025 pour faire le bilan et se projeter vers l'avenir.

[participer](#)

**La transcription de la loi de 2005 dans le secteur de l'enseignement artistique**



Le Schéma National d'Orientation Pédagogique (SNOP) de 2023 mentionne la nomination d'un référent handicap – sujet sur lequel MESH travaille de longue date.

[à lire](#)



Documentaire de MESH sur le rôle essentiel du référent handicap : *Le référent handicap en établissement d'enseignement artistique : aperçu d'une journée de travail.*

[à visionner](#)



L'enquête nationale *Musiques et Handicaps* sur les pratiques d'accueil des personnes en situation de handicap dans les lieux d'enseignement musical, menée par Musique en Territoires et MESH.

[à lire](#)

## 2025, une nouvelle loi pour le handicap ?

Le conseil national consultatif des personnes handicapées (CNCPH) ouvre une consultation citoyenne nationale en vue d'une nouvelle « loi handicap » pour 2025.

[donner votre avis](#)

## MESH - Musique Et Situations de Handicap

5 Rue Laennec, 95330 DOMONT  
01 80 92 93 41 - mesh@mesh.asso.fr



Cet email a été envoyé à {{contact.EMAIL}}  
Vous l'avez reçu car vous êtes inscrit à notre newsletter.

[Se désinscrire](#)

Envoyé avec

Brevo